

# Agir!

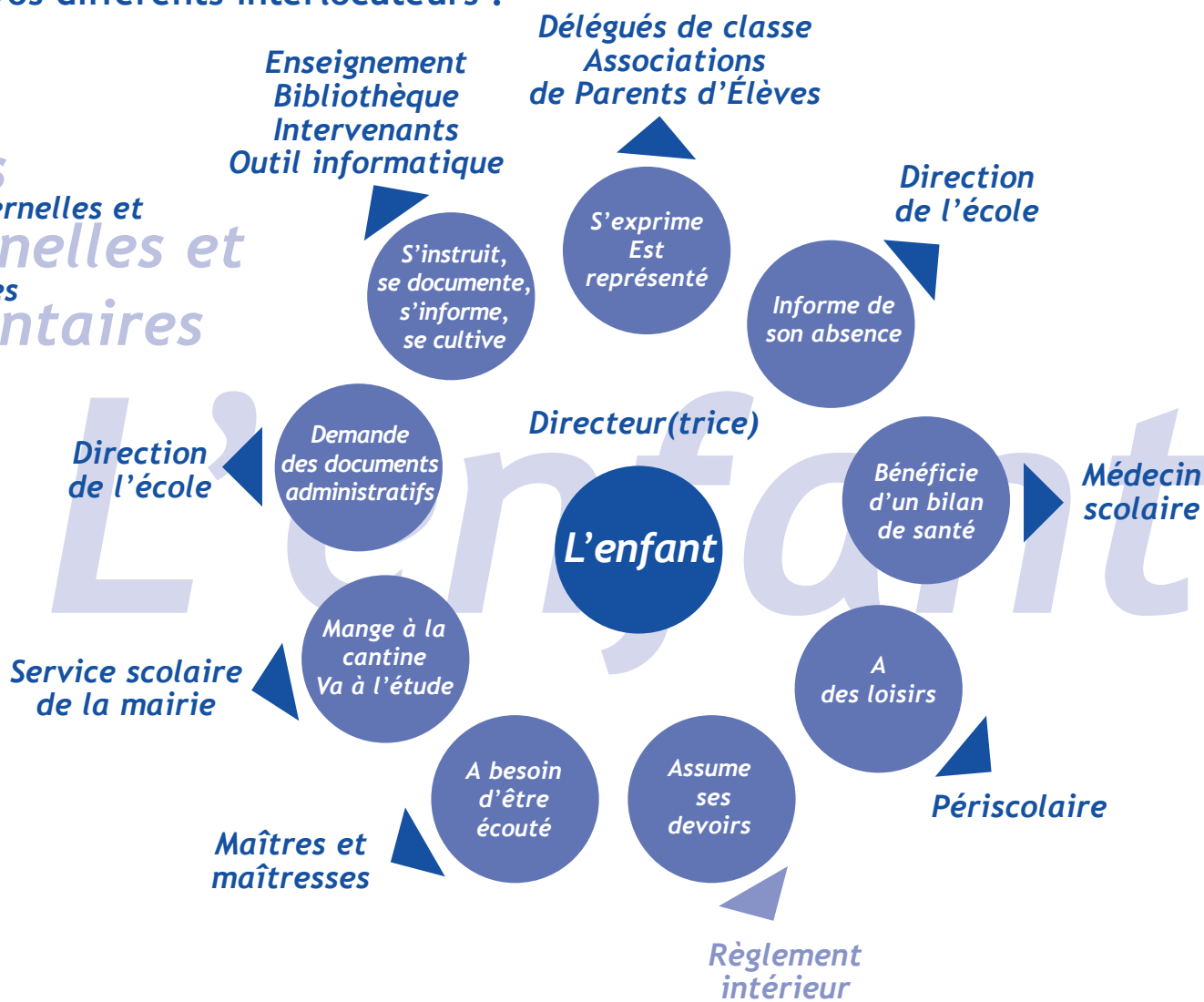
Spécial Rentrée  
2008/2009



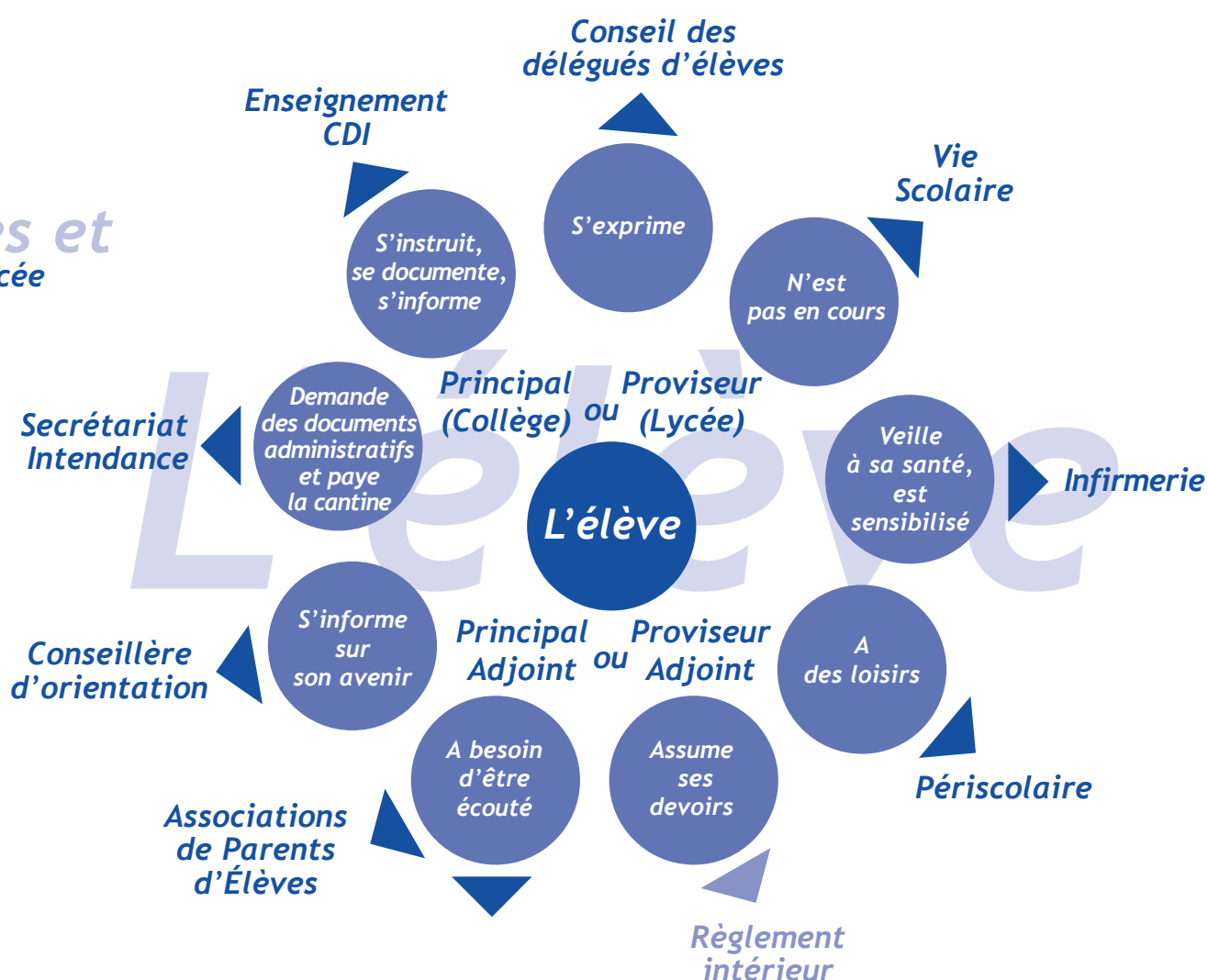
## Avec la FCPE soyons acteurs de la scolarité de nos enfants !

Pour mieux saisir le fonctionnement des établissements scolaires et repérer aisément vos différents interlocuteurs :

**Écoles**  
Écoles Maternelles et  
élémentaires



**Collèges et Lycée**  
Collèges et lycée



Qui sommes-nous ? Des parents d'élèves, comme vous, avec les mêmes préoccupations et l'envie de participer à la vie scolaire de nos enfants pour contribuer à l'améliorer. Nous respectons le cadre qui est le nôtre au sein des établissements et portons les valeurs de la fédération nationale à laquelle nous sommes affiliés : réussite pour tous, respect, solidarité et engagement. Largement présents dans les établissements, nous vous représentons aussi au niveau départemental, académique et national dans toutes les instances liées à l'éducation.

Au fil de ce journal, vous découvrirez un aperçu de notre engagement. Née au printemps dernier, l'association FCPE Écoles, Collèges et Lycée de St-Julien regroupe désormais au sein d'une même entité les parents d'élèves de la maternelle au lycée pour élargir notre vision et notre réflexion sur les actions à mener et les liens à mettre en place, entre parents mais aussi avec les partenaires de l'enfance et de la jeunesse. La complémentarité, la transversalité sont à nos yeux indispensables pour aider nos jeunes à grandir et à réussir leur vie, scolaire ET personnelle.

Bonne année scolaire à vous tous !

Evelyne MALOD-DOGNIN  
Présidente

Édito

**Une date à retenir !  
Vendredi 17 octobre :  
élections des  
représentants des  
parents d'élèves  
dans les Conseils d'écoles  
(Maternelles et élémentaires)  
et dans les Conseils  
d'administration (Collèges  
et lycée).**

# OO

## Zoom

### Soutien scolaire dans nos écoles : une organisation dans l'urgence

Ce n'est qu'à la mi-juin que les nouvelles dispositions du Ministère de l'Éducation Nationale sur la semaine de 4 jours ont été transmises officiellement aux écoles ! Un texte prévoyant la suppression des cours le samedi matin et l'obligation d'assurer dans chaque établissement des heures de soutien scolaire obligatoires pour les enfants en difficulté. Le point sur ce qu'il faut retenir de cette organisation dans l'urgence

La rentrée 2008 aura bien généré des remous avec les nouvelles dispositions ministérielles. Les enseignants, les fédérations de parents d'élèves et la mairie de St-Julien n'auront disposé que de quelques semaines pour se retourner et pour organiser le soutien scolaire de la rentrée, non sans négociations et difficultés. Finalement, il a été décidé dans la plupart des cas que le soutien aurait lieu le soir après l'école, une heure 2 fois par semaine en sachant qu'il y aura une période de transition jusqu'à la Toussaint. (Sur les 24 écoles de la circonscription de St-Julien, 16 ont fait le choix du soir, 6 celui du midi et 2 le matin).



Le choix est certes imparfait pour des enfants qui seront forcément fatigués par leur journée mais les contraintes professionnelles des parents, des enseignants et du fonctionnement de la cantine n'ont pas laissé une réelle marge de manœuvre... Il reste à évaluer maintenant l'apport réel d'un soutien le soir pour les enfants qui en ont besoin.

# Conférences

## Des conférences débats pour vous informer

La vocation de l'association FCPE St-Julien c'est aussi de vous informer hors école sur différents sujets qui touchent à la vie de nos enfants.

Nous organisons régulièrement des conférences-débats destinées aux parents mais aussi à tous ceux qui sont en relation avec nos enfants : enseignants, éducateurs sociaux et sportifs, animateurs en soutien scolaire, etc.

Depuis trois ans, notre association se mobilise autour de la question des « troubles d'apprentissage » pour que la scolarité des enfants concernés par ces troubles (dyslexie, dyscalculie, hyperactivité etc.) se déroule dans des conditions mieux adaptées à leur profil spécifique et qu'elle leur offre de meilleures chances de réussite.



La neuropsychologue Aline d'Albo lors de la conférence-débat sur les troubles de l'apprentissage

En novembre dernier, Aline d'Albo, neuropsychologue spécialiste de ces questions est ainsi intervenue pour informer, éveiller l'attention des parents et des équipes éducatives et favoriser ainsi le dépistage, donner des pistes pour une meilleure compréhension des enfants atteints, qui représentent environ 20% des enfants scolarisés. Témoigner sur ce sujet et informer porte ses fruits ! Au sein des Collèges notamment, des initiatives prometteuses montrent que l'attention à la problématique spécifique de ces élèves se renforce et nous nous en réjouissons. Nous en reparlerons plus en détail lors d'un prochain numéro d'Agir ! Si vous avez des interrogations à ce sujet, n'hésitez pas à nous contacter, nous pourrions vous conseiller sur la marche à suivre et vous donner des contacts utiles.

Dans cette même démarche de communication et d'information autour de l'apprentissage scolaire, nous organiserons prochainement une conférence-débat sur le thème de « Apprendre à apprendre » avec l'intervention d'une spécialiste en gestion mentale, qui pourra donner lieu par la suite à des stages de formation pour enfants et parents. Là aussi nous en reparlerons plus en détail ultérieurement.

Outre les thématiques directement liées aux apprentissages scolaires - action prioritaire d'une association de parents d'élèves - nous attachons aussi beaucoup d'importance à la qualité des relations entre individus, enfants, jeu-

nes et adultes. C'est ainsi que pour la seconde fois, nous avons organisé en Mai 2008 une conférence-débat sur le Respect avec l'association suisse « Le respect ça change la vie » en partenariat avec les établissements scolaires. Cette réunion a déjà permis d'envisager des actions au sein du Collège Rimbaud et du Lycée.



Monsieur Bonazzi, proviseur du lycée, avec les fondateurs de l'association « Le respect ça change la vie ».

Nous vous proposons cette année, en association avec l'Université Populaire et les trois MJC du canton (St-Julien, Viry, Vuache) un cycle de conférences-débats autour de la parentalité, suivies d'ateliers. La première portera sur les « Rythmes de vie pour l'enfant entre l'école et la famille » et se déroulera le 25 novembre à L'Arande. La seconde, en janvier 2009, aura pour thème « La place revendiquée par les pères » et la dernière programmée en mars s'intéressera à « L'enfant face à l'écran, à l'image » (informations détaillées dans le programme de la MJC St-Julien et sur notre site internet <http://fcpestjulien.online.fr>).

# Agir!

## Le poids du cartable

En octobre 2007, la FCPE lançait une quinzaine nationale de pesée des cartables.

52 départements ont participé à l'opération, soit 121 écoles et 371 collèges.

Bilan : près de 85% des enfants portent un cartable trop lourd pour eux, c'est-à-dire un cartable qui dépasse 10% de leur masse corporelle. Et près de 30% des parents ont déjà consulté un médecin pour les problèmes de dos de leurs enfants.

Le poids du cartable est devenu officiellement une question de

santé publique par la publication, en janvier 2008, d'une circulaire préconisant de trouver des solutions concrètes pour diviser, sous brève échéance, le poids du cartable par deux. Et bien, c'est chose faite pour les 146 élèves de 6<sup>e</sup> du Collège JJ Rousseau ! A l'initiative de la direction et en partenariat avec les parents d'élèves des deux Fédérations PEEP et FCPE, la recette de la fête du Collège qui a eu lieu en juin (1225,76 euros) va être utilisée pour l'achat de 4 manuels scolaires (2 pour l'anglais, 1 français et 1 maths) qui resteront en classe.

Un sacré poids en moins sur le dos des collégiens !... Mais il reste encore beaucoup à faire.

Écoles • Collèges • Lycée



### Contacts

#### Écoles

Maternelles et élémentaires  
Véronique Usannaz-Joris  
04 50 49 50 75 - verolecau@wanadoo.fr

#### Collèges

Arthur Rimbaud  
Nathalie Lapujade  
04 50 49 37 70 - nlapujade@yahoo.fr

Jean-Jacques Rousseau  
Catherine Duparc  
04 50 35 17 68 - duparc.pc@orange.fr

#### Lycée

Mme de Staël  
Evelyne Malod-Dognin  
04 50 49 27 98 - eveapple@wanadoo.fr

<http://fcpestjulien.online.fr>

Directrice de la publication : Véronique Usannaz-Joris • Comité de rédaction : Estelle Daval et Sylvie Camilleri (Élémentaires) Evelyne Malod-Dognin (Lycée) • Conception : AGA • Impression : GUILLAUDOT • Tirage : 2 500 Exemplaires